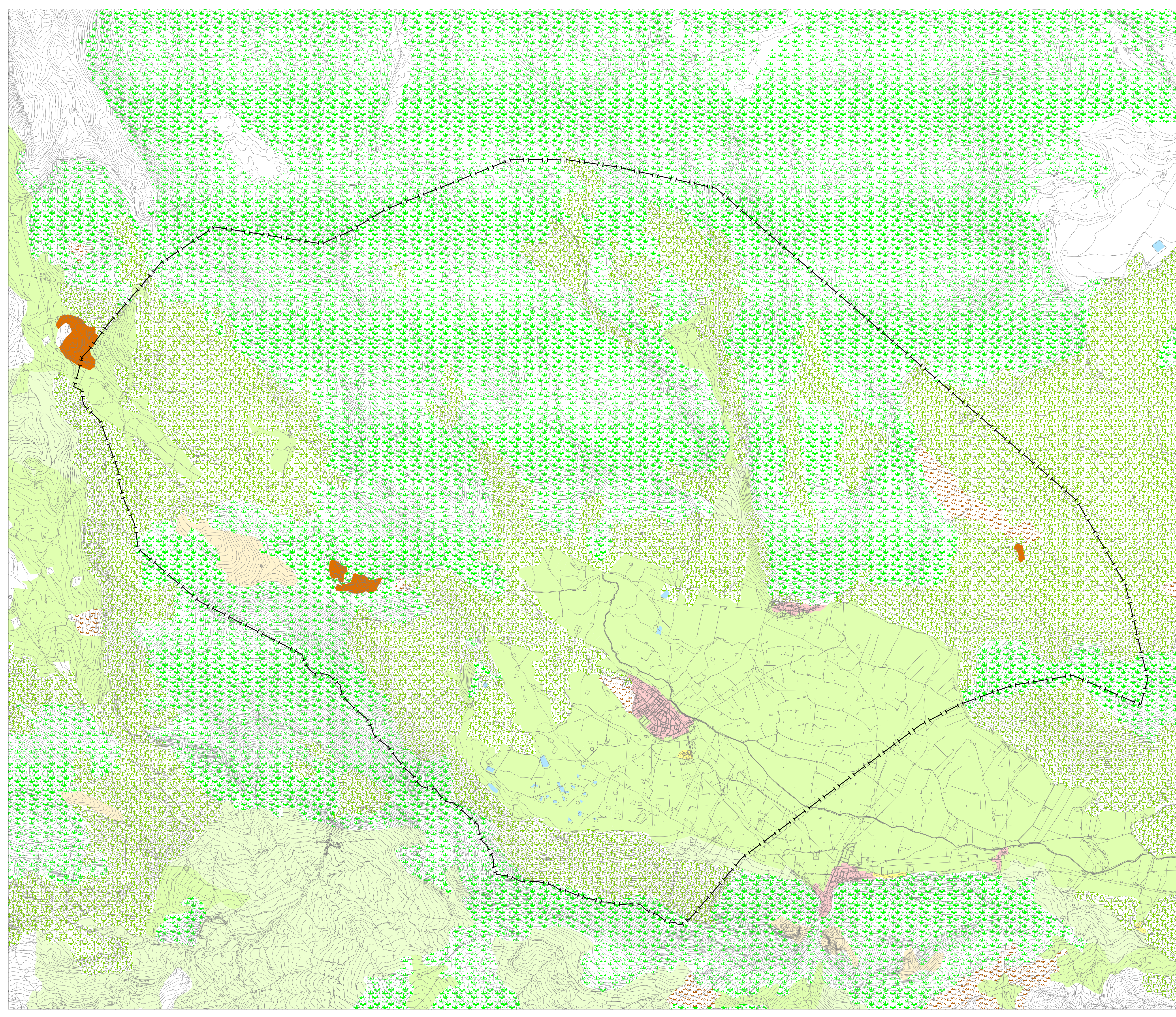


- USOS DEL SUELO (1.999)
- AREAS AGRICOLAS HETEROGENEAS
  - AREAS AGRICOLAS HOMOGENEAS
  - ESPACIOS ABIERTOS CON POCA O SIN VEGETACION
  - MATORRAL SIN ARBOLADO
  - PASTIZALES NO ARBOLADOS
  - ZONAS FORESTALES Y NATURALES ARBOLADAS
  - ZONAS HUMEDAS Y SUPERFICIES DE AGUA CONTINENTALES
  - ZONAS INDUSTRIALES Y COMERCIALES E INFRAESTRUCTURAS TECNICAS
  - ZONAS MINERAS, VERTEDEROS Y AREAS EN CONSTRUCCION
  - ZONAS URBANAS



Planos de Información Territorial

**USOS DEL SUELO (1.999)**

PLANO  
**05**



Escala 1/20.000  
Sep. 2020